

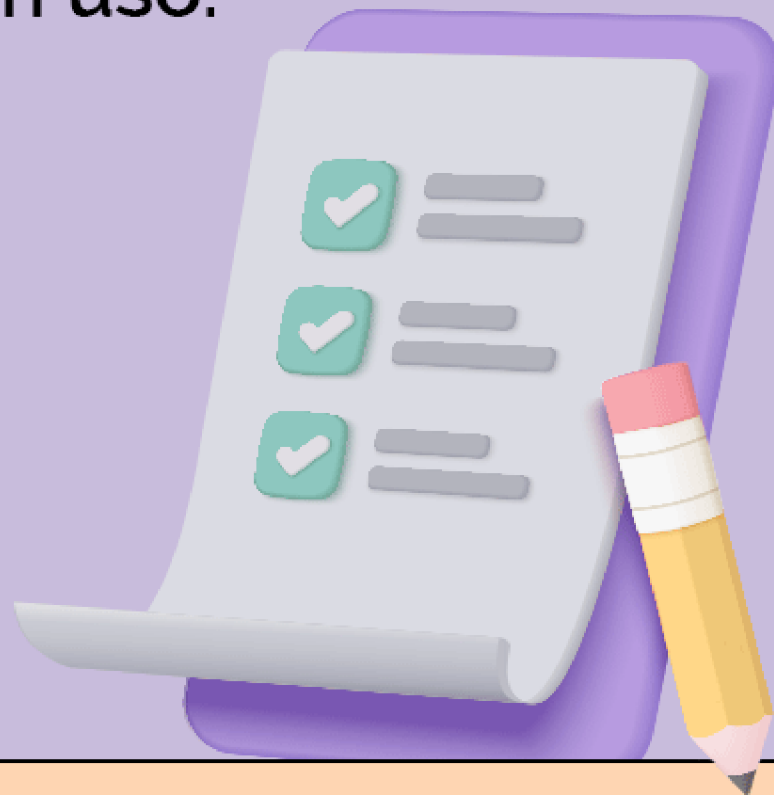
#DiaMundialDaSegurançaDoPacienteSOBRASP



DIA MUNDIAL DA
SEGURANÇA
DO PACIENTE
SOBRASP

**Conciliação
medicamentosa**

Verifique com o paciente os medicamentos que utiliza, solicitando a relação de medicamentos que já estão em uso.



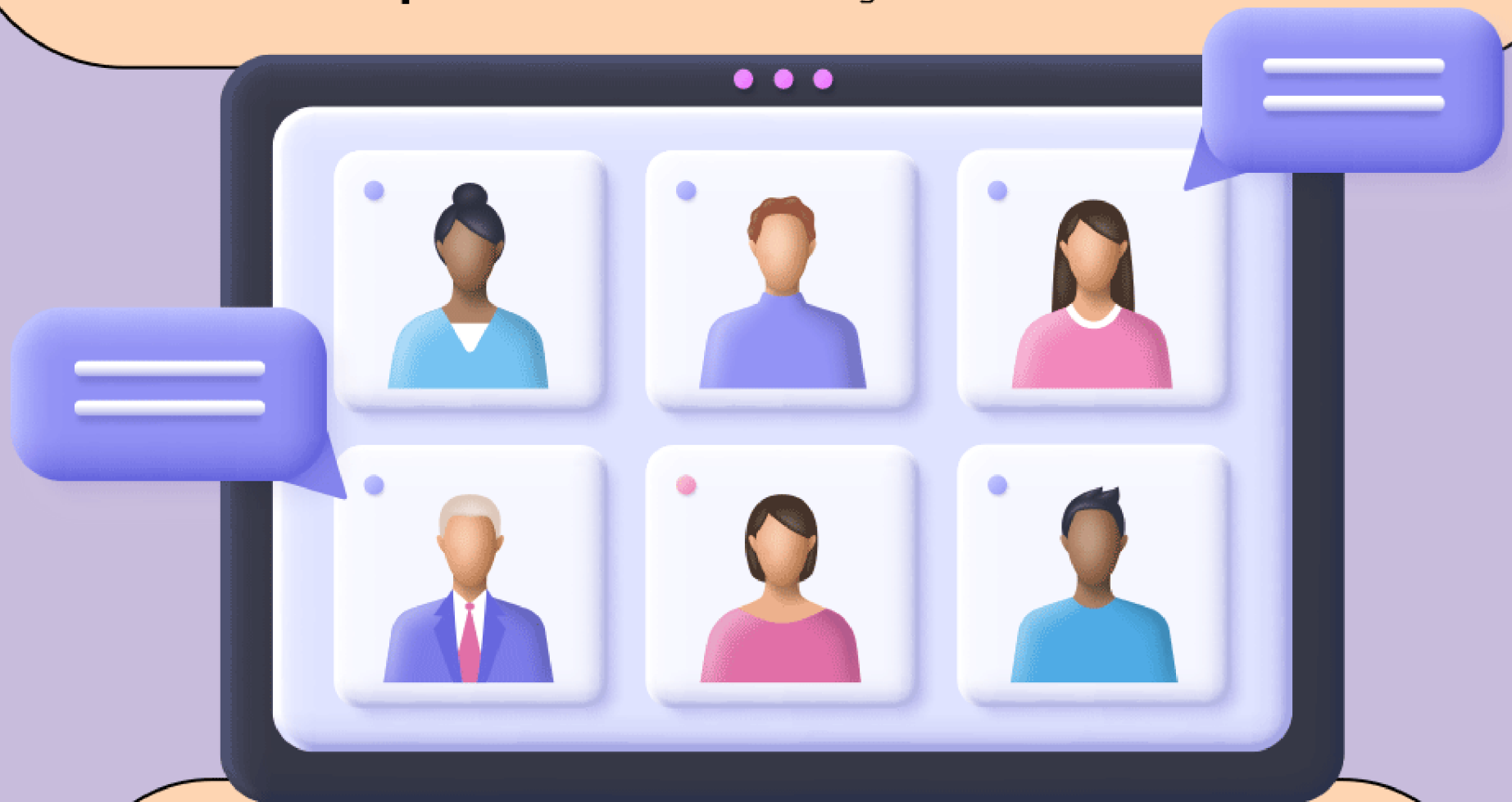
Analise todas as prescrições medicamentosas do paciente.

Avalie se o tratamento anterior será mantido ou não

Verifique se algum horário deverá ser modificado ou mantido.

Confirme se as dosagens serão mantidas, diminuídas ou aumentadas.

Comunique a equipe de saúde, paciente e acompanhante os ajustes que foram realizados para a conciliação medicamentosa.



Conheça a lista de medicamentos padronizados no hospital e, sempre que possível, priorize utilizá-la.



Lembre-se que o armazenamento, prescrição e administração de todos os medicamentos só devem ser feitos por profissionais de saúde capacitados.

Esteja atento a todo e qualquer sinal ou sintoma apresentado pelo paciente.



Discuta com a equipe de saúde quanto às medidas que devem ser tomadas em relação ao uso seguro de medicamentos.

Gostou?

Curta. Salve. Compartilhe.